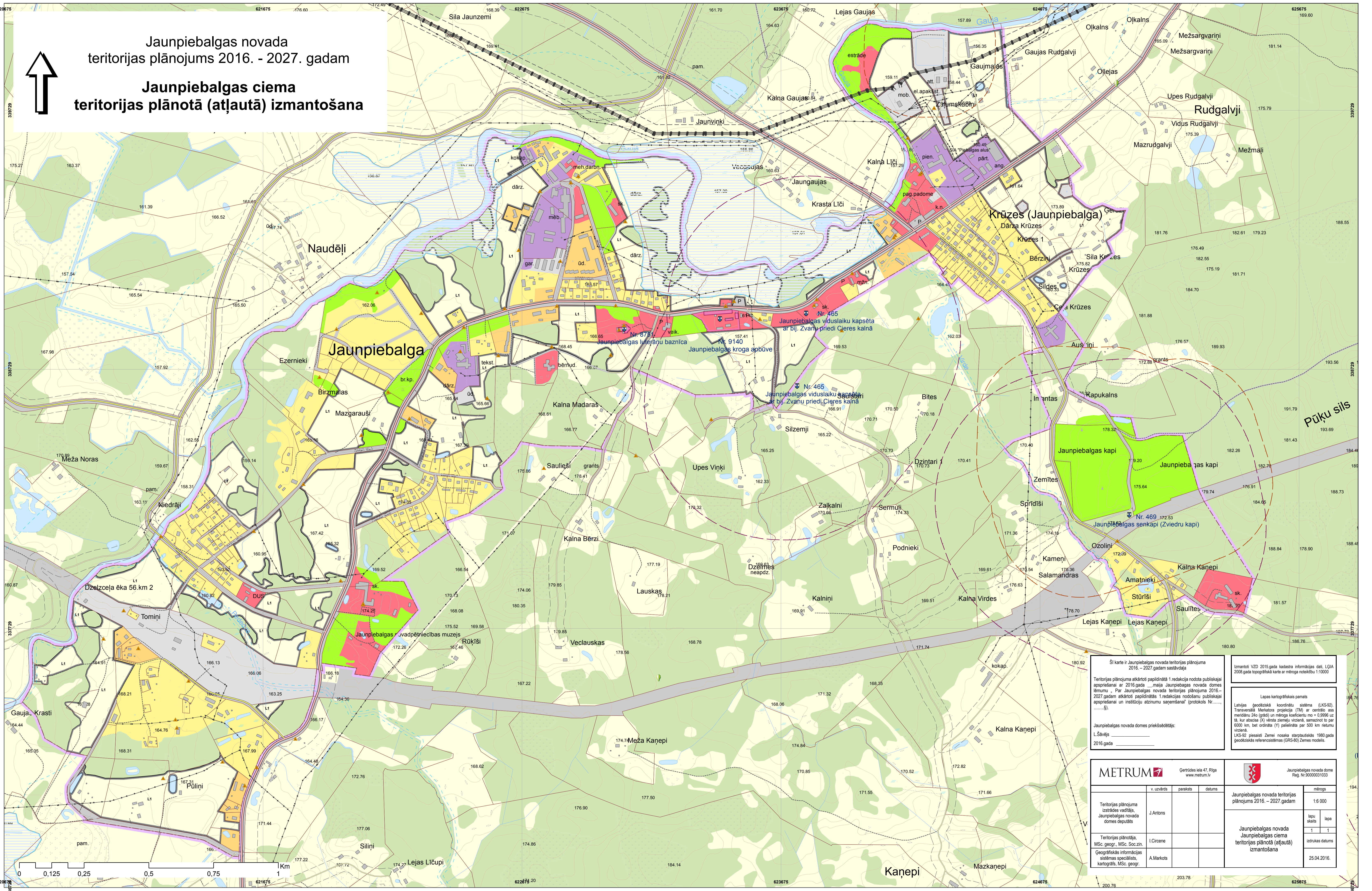


Jaunpiebalgas novada
teritorijas plānojums 2016. - 2027. gadam

**Jaunpiebalgas ciema
teritorijas plānotā (atļautā) izmantošana**



Šī karte ir Jaunpiebalgas novada teritorijas plānojuma 2016. - 2027. gadam sastāvdaļa

Teritorijas plānojuma atkārtoti papildinātā 1. redakcija nodota publiskajai apspriešanai ar 2016. gada maija Jaunpiebalgas novada domes lēmumu. Par Jaunpiebalgas novada teritorijas plānojuma 2016. - 2027. gadam atkārtoti papildinātās 1. redakcijas nodotšanu publiskajai apspriešanai un institūciju atzinumu saņemšanai (protokols Nr.) š.

Jaunpiebalgas novada domes priekšsēdētājs:
I. Šāvējs
2016. gada _____

Izmantoti VZD 2015. gada kadastra informācijas dati, LGIA 2008. gada topogrāfiskā karte ar mēroga noteikumu 1:10000

Lapas kartogrāfiskais pamats
Latvijas ģeodēziskā koordinātu sistēma (LKS-92), Transversālā Merkatora projekcija (TM) ar centrālo ass meridānu 24° (grādi) un mēroga koeficientu $m = 0,9996$ uz tā, kur abpusē (X) vēsta zemeņu virziena, samazinot to par 6000 km, bet ordināta (Y) palielināta par 500 km netienu virziena.
LKS-92 piesaistīti Zemei nosaka starptautiskās 1980. gada ģeodēziskās referencissistēmas (GRS-80) Zemes modelis.

METRUM		Ģeogrāfiskā iela 47, Rīga www.metrum.lv		Jaunpiebalgas novada dome Reģ. Nr. 9000031033	
Teritorijas plānojuma izstrādes vadītājs: Jaunpiebalgas novada domes deputāts	v. uzvārds	paraksts	datums	Jaunpiebalgas novada teritorijas plānojums 2016. - 2027. gadam	mēroga
Teritorijas plānotāja: MSc. geogr., MSc. Soc. zin.	J. Antons				1:6 000
Ģeogrāfiskās informācijas sistēmas speciālists, kartogrāfs, MSc. geogr.	I. Cīrcene			Jaunpiebalgas novada Jaunpiebalgas ciema teritorijas plānotā (atļautā) izmantošana	lapu skaits 1 1
	A. Markots				izdrukas datums 25.04.2016.

