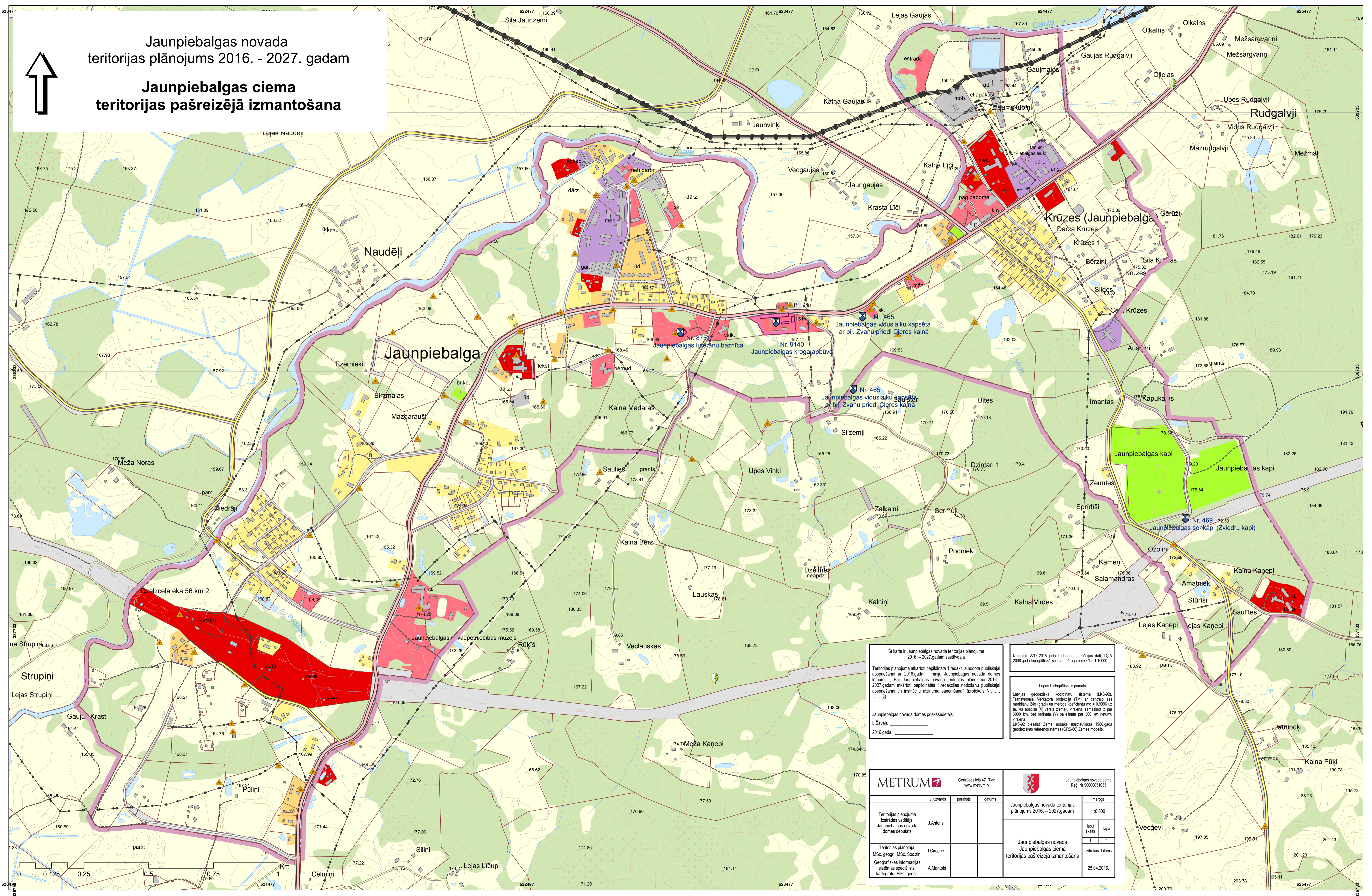


Jaunpiebalgas novada
teritorijas plānojums 2016. - 2027. gadam

**Jaunpiebalgas ciema
teritorijas pašreizējā izmantošana**



Šī karte ir Jaunpiebalgas novada teritorijas plānojuma 2016. – 2027. gadam sastāvdaļa.

Teritorijas plānojuma atkārtoti papildinātā 1. redakcija nodota publicēšanai apstiprināt ar 2016. gada 11. maija Jaunpiebalgas novada domes lēmumu. Par Jaunpiebalgas novada teritorijas plānojuma 2016. – 2027. gadam atkārtoti papildinātās 1. redakcijas nodotšanu publicēšanai apstiprināt un institūciju atzinumu saņemt (protokols Nr. /.../...).

Jaunpiebalgas novada domes priekšsēdētājs:
I. Švābe

2016. gada _____

Izmantoti VZD 2015. gada kadastra informācijas dati, LĢIA 2008. gada topogrāfiskā karte ar mēroga noteikumu 1:10000

Lapas kartogrāfiskais pamats
Latvijas ģeodēziskā koordinātu sistēma (LKS-92)
Transversālā Merkatora projekcija (TM) ar centrālo ass meridānu 240 (grādu) un mēroga koeficientu $m_0 = 0,9996$ uz 13, kur abas (X) un (Y) ass ir orientētas uz ziemeļiem, samazinot to par 6000 km, bet ordnāta (Y) palielināta par 500 km neturmu virzienā.
LKS-92 piesaisti Ziemeļi nosaka starptautiskās 1984. gada ģeodēziskās referencēsistēmas (GRS-80) Zemes modeļa.

METRUM		Gertrūdes iela 47, Rīga www.metrum.lv	Jaunpiebalgas novada dome Reg. Nr. 9000031033	
Teritorijas plānojuma izstrādes vadītājs Jaunpiebalgas novada domes deputāts	J. Antons	v. uzvārds	paraksts	datums
Teritorijas plānotāja, MSc. geogr., MSc. Soc. zin.	I. Circone			
Ģeogrāfiskās informācijas sistēmas speciālists, kartogrāfs, MSc. geogr.	A. Markots			

Jaunpiebalgas novada teritorijas plānojums 2016. – 2027. gadam	mērogs	1:6 000
Jaunpiebalgas novada Jaunpiebalgas ciema teritorijas pašreizējā izmantošana	lapu skaits	1 / 1
	izstrādes datums	25.04.2016.