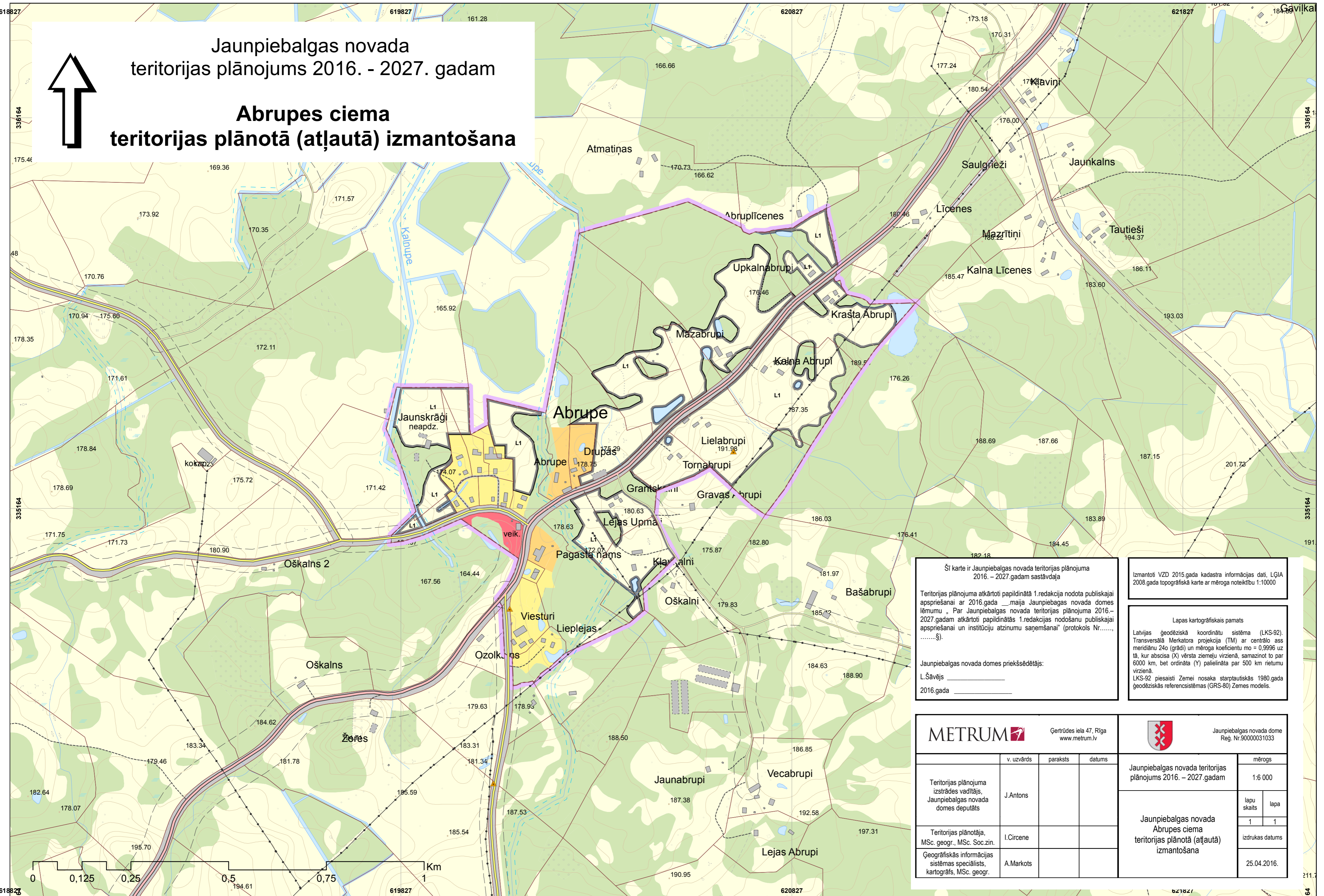


Jaunpiebalgas novada  
teritorijas plānojums 2016. - 2027. gadam

**Abrupes ciema  
teritorijas plānotā (atļautā) izmantošana**



Šī karte ir Jaunpiebalgas novada teritorijas plānojuma 2016. - 2027.gadam sastāvdaļa

Teritorijas plānojuma atkārtoti papildinātā 1.redakcija nodota publikajai apspriešanai ar 2016.gada \_\_\_maja Jaunpiebalgas novada domes lēmumu „ Par Jaunpiebalgas novada teritorijas plānojuma 2016.-2027.gadam atkārtoti papildinātās 1.redakcijas nodošanu publikajai apspriešanai un institūciju atzinumu saņemšanai” (protokols Nr....., .....\$).

Jaunpiebalgas novada domes priekšsēdētājs:  
L.Šavējs \_\_\_\_\_  
2016.gada \_\_\_\_\_

Izmantoti VZD 2015.gada kadastra informācijas dati, LGIA 2008.gada topogrāfiskā karte ar mēroga noteiktību 1:10000

Lapas kartogrāfiskais pamats  
Latvijas ģeodēziskā koordinātu sistēma (LKS-92), Transversālā Merkatora projekcija (TM) ar centrālo ass meridiānu 24o (grādi) un mēroga koeficientu mo = 0,9996 uz tā, kur absīsa (X) vērsta ziemeļu virzienā, samazinot to par 6000 km, bet ordināta (Y) palielināta par 500 km rietumu virzienā.  
LKS-92 piesaisti Zemei nosaka starptautiskās 1980.gada ģeodēziskās referencsistēmas (GRS-80) Zemes modelis.

<b>METRUM</b>		Ģertrūdes iela 47, Rīga www.metrum.lv	
Teritorijas plānojuma izstrādes vadītājs, Jaunpiebalgas novada domes deputāts	J.Antons	paraksts	datums
Teritorijas plānotāja, MSc. geogr., MSc. Soc.zin.	I.Circene		
Ģeogrāfiskās informācijas sistēmas speciālists, kartogrāfs, MSc. geogr.	A.Markots		

Jaunpiebalgas novada dome Reģ. Nr.90000031033		mērogs	
Jaunpiebalgas novada teritorijas plānojums 2016. - 2027.gadam		1:6 000	
Jaunpiebalgas novada Abrupes ciema teritorijas plānotā (atļautā) izmantošana		lapu skaits	lapa
		1	1
		izdrukas datums	
		25.04.2016.	

